



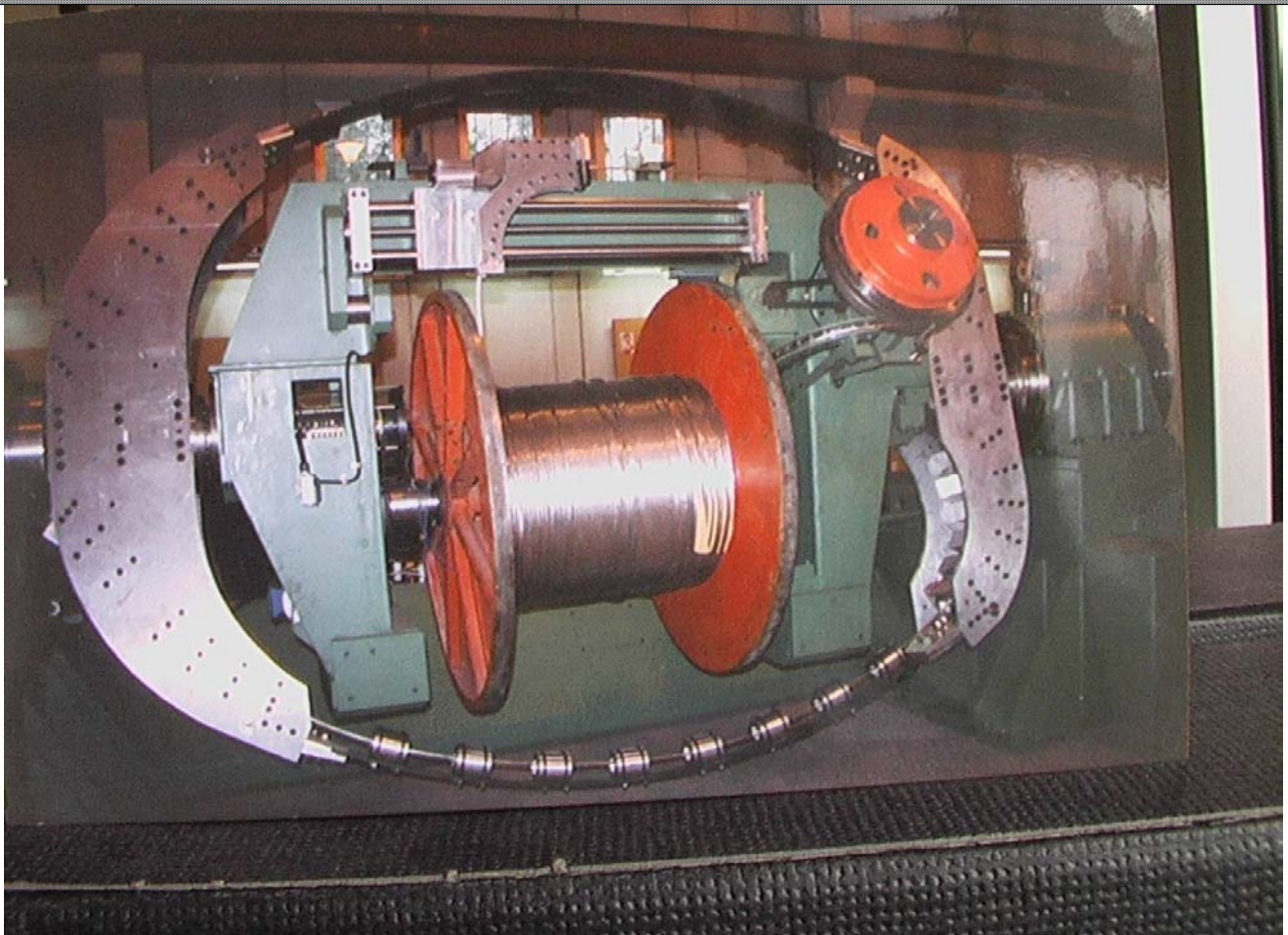
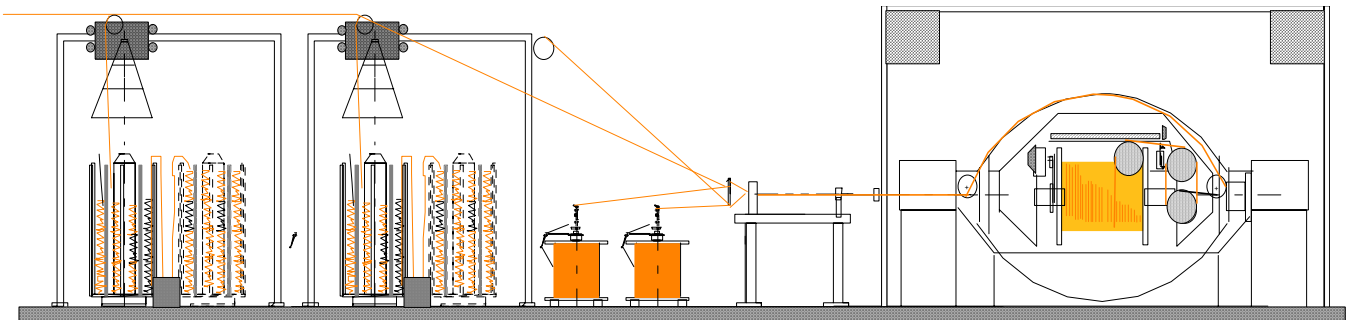
MACCHINE SPECIALI SRL

Via Remo Brambilla n. 2
20863 Concorezzo (MB)
Milano - Italy
Tel. ++ 39 039 6040490
Fax ++ 39 039 6049961
E-mail: macchinepeciali@macchinepeciali.it
Internet: <http://www.macchinepeciali.it>

ref. 2.1600.1



DOPPIA TORSIONE “ DTV 1600 4M ”



Macchina con volani di tirata, dove il prodotto da cordare è trainato da cabestani.

Il passo di cordatura è dato dall'avanzamento della corda sui volani per ogni giro dell'arco di cordatura.

Il prodotto dopo i volani viene avvolto a tiro costante sulla bobina, grazie ad un motore controllato da un azionamento con servodiametro.

Nella fase produttiva il tiro sul prodotto è diviso in due parti, prima dei volani e dopo i volani, con valori diversi, impostabili entrambi con linea in movimento.